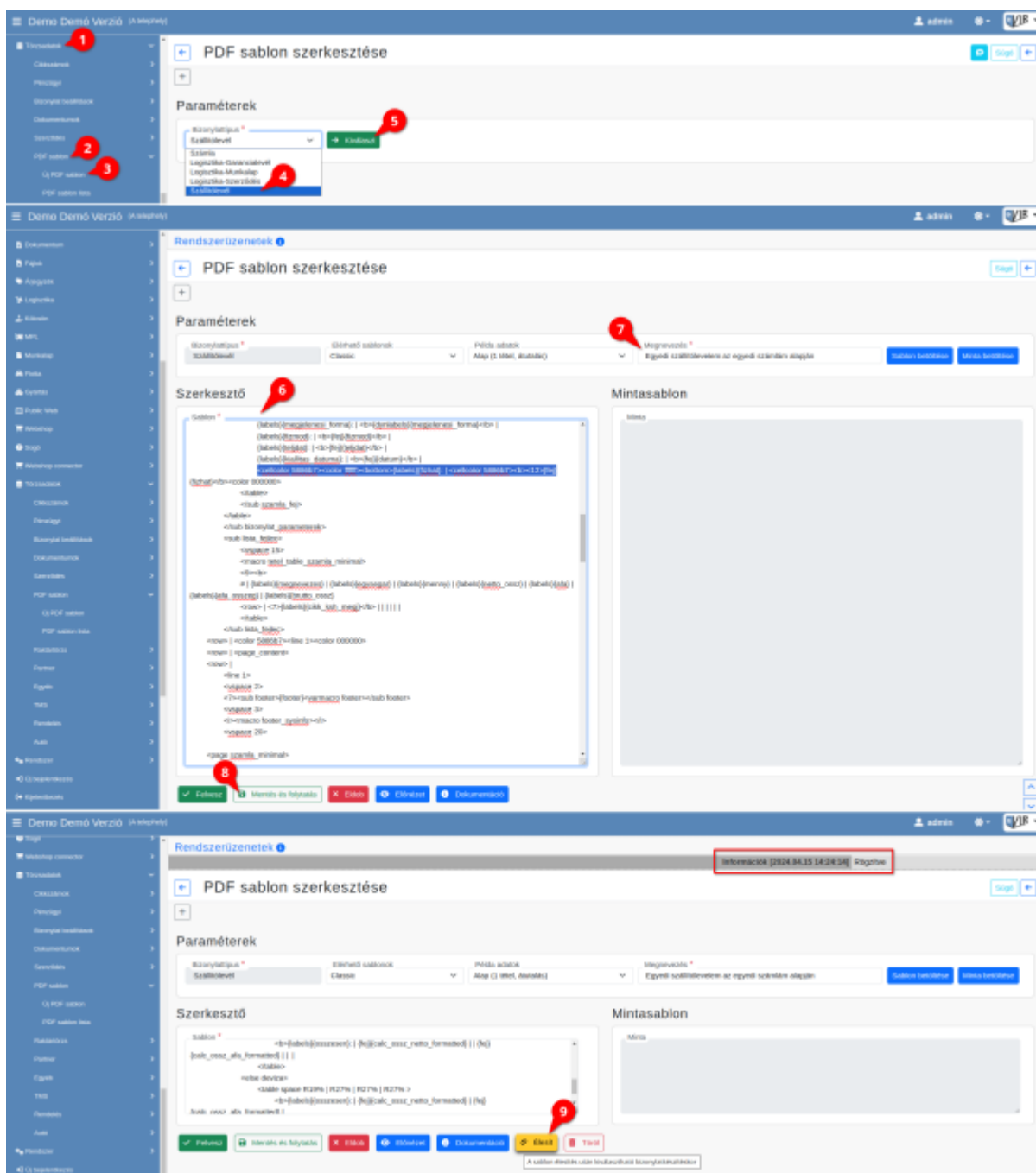


Hogyan készíthető az egyedi számlaképből egyedi szállítólevélkép

A [számla](#) bizonylatképe és a [szállítólevél](#) bizonylatképe csak néhány adatban különbözik egymástól ezért, ha már rendelkezünk egy egyedileg szerkesztett számla PDF sablonnal, annak átalakításával könnyen készíthető szállítólevél PDF sablon.

Számla sablon másolása

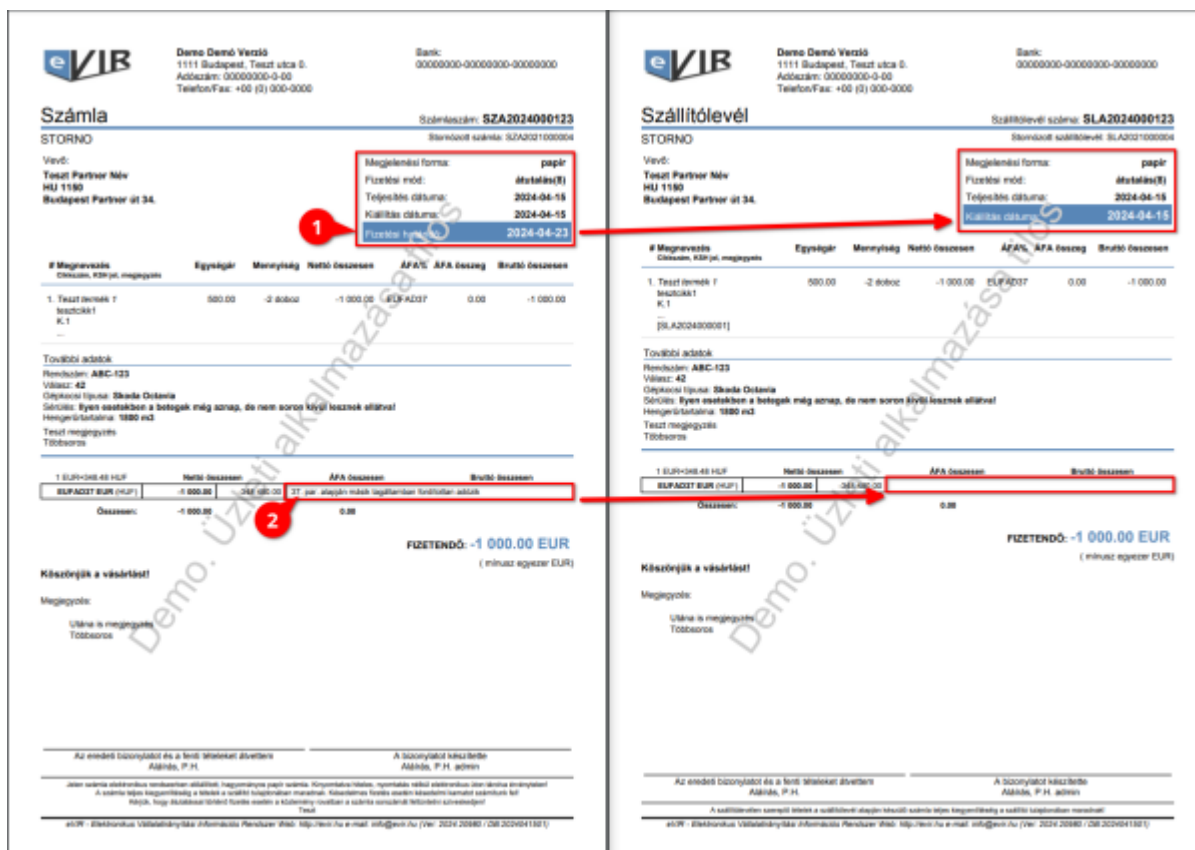
1. A **Törzsadatok**,
2. **PDF sablon**,
3. **PDF sablon lista** menüpontra kell kattintani.
4. A listából ki kell választani a számlasablont, amit szállítólevéllé alakítunk.
5. A **Szerkesztő** terület **Sablon** mezőjébe kattintani, hogy ki legyen jelölve.
6. CTRL és a billentyűk egyszerre lenyomásával kijelölni a sablont.
7. CTRL és c billentyűk egyszerre lenyomásával vágólapra helyezni a sablont.



Új szállítólevél sablon létrehozása

1. A **Törzsadatok**,
2. **PDF sablon**,
3. **Új PDF sablon** menüpontra kell kattintani.
4. A **Bizonylattípus** legördülőben kiválasztani a **Szállítólevél** lehetőséget.
5. **Kiválaszt** gombra kattintva megjelenik a szerkesztő felület.
6. A **Szerkesztő** terület **Sablon** mezőjébe kell kattintani és a CTRL és v billentyűk egyszerre lenyomásával beilleszteni a vágólapra helyezett számlasablont.
7. Meg kell adni a PDF sablon **Megnevezését**.
8. Az **Új PDF sablon készítése** oldalon leírtak szerint történik a sablon szerkesztése, mentése.
9. Mentés után az admin jogosultságú felhasználó az **Élesít** gombra kattintva élesítheti a

szállítólevél PDF sablont és inntentől kezdve használható szállítólevél készítőkor.



A következő adatokat kell kivennünk a számla PDFből

1. Fizetési határidő

```
{labels}{fizhat} {fej}{fizhat}
```

Ha bármilyen díszítő elem tartozik az adatokhoz azt is érdemes kitörölni, például betűszín, háttérszín...

A mintaképen látható bizonylatképen a következő kódrészlet került törlésre:

```
<cellcolor 5886b7><color ffffff><bottom>{labels}{fizhat}: | <cellcolor 5886b7><b><12>{fej}{fizhat}</b><color 000000>
```

2. Az ÁFA összesítőből az ÁFA mentesség indoklásának szöveges része

```
{onlineszamla_vat_reason}
```

Ez kétszer szerepel a kódban, mind a kettőt ki kell törölni.

Kapcsolódó oldalak:

- **A PML felhasználói kézikönyve:** PDF Markup Language
- [Számla, bizonylat küldés e-mailben](#)

From: <https://doc.evir.hu/> - **eVIR tudásbázis**

Permanent link: https://doc.evir.hu/doku.php/evir-faq:egyedi_szamla_kepbol_szallito_kep_keszites

Last update: **2024/04/15 14:40**

