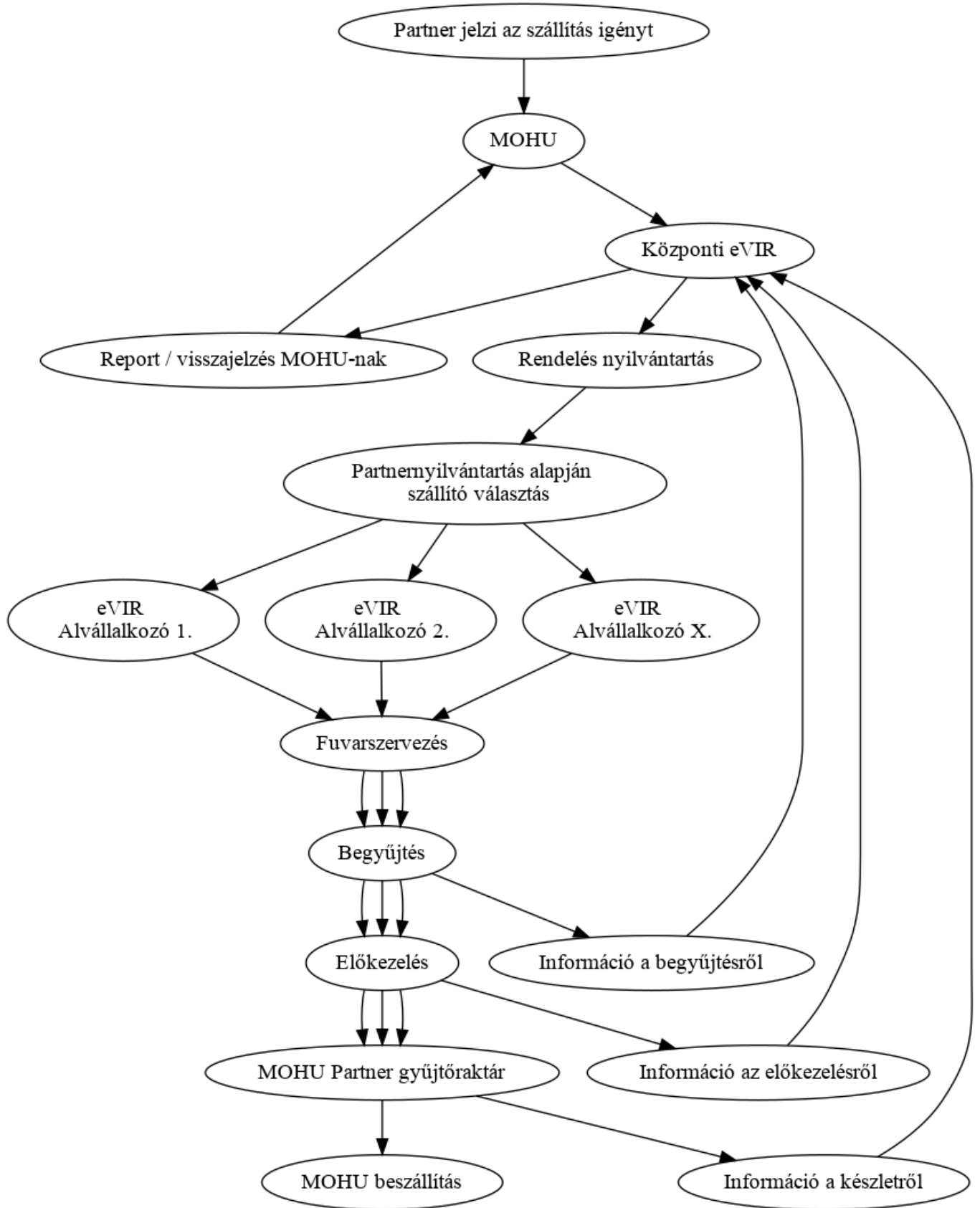
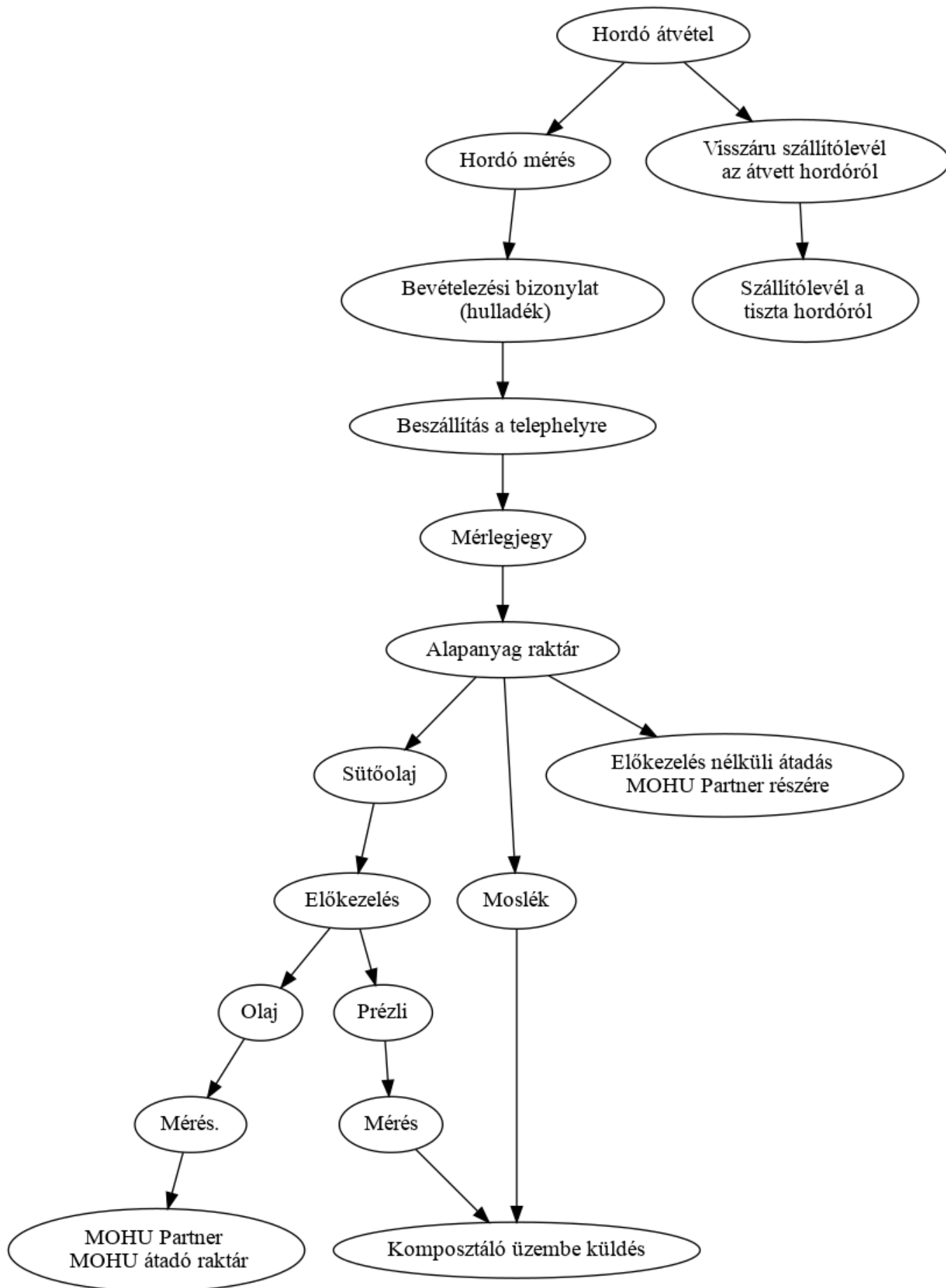


# MOHU folyamat

A 2023. július 1-én elindult MOL Hulladékgazdálkodási rendszer támogatására létrejött az eVIR-ben egy speciális modul, amely a következő funkciókkal rendelkezik:

- Központi rendszer:
  - MOHU Partnerportálról letöltött „rendelések.xlsx” importálása
  - Ha majd a rendelések elérhetőek lesznek API-n keresztül is, akkor elsősorban azon fogjuk importálni a rendeléseket
  - A letöltött rendeléshez alvállalkozót lehet rendelni
  - a központi rendszerbeől a rendelés átkerül az alvállalkozó eVIR rendszerébe
  - a gyűjtés elvégzése után az alvállalkozó rendszeréből az adatok visszakerülnek a központi rendszerbe
  - az adatszolgáltatás elvégzése a sablon alapján egy xlsx előállításával, melyet a felhasználónak kell feltölteni a MOHU partnerportálra
  - ha majd elérhető lesz az API hívás, akkor API-n keresztül fog megtörténni az adatszolgáltatás
- Alvállalkozói rendszer:
  - A központi rendszerből érkezett rendelés eVIR partnerhez rendelése
  - Manuálisan tud rögzíteni a MOL koncesszió kívüli rendelést (pl. biológiailag lebomló hulladék, vagy MOHU gyűjtőfuvar)
  - A rendelés hozzárendelése az autó nyilvántartásban szereplő rendszámhoz
  - Az egy rendszámhoz egy napon belül hozzárendelt rendelések sorbarendezése
  - A rendszámhoz hozzárendelt eVIR felhasználó (sofőr) részére egy speciális mobilra optimalizált portál, ahol
    - láthatja az aznapi saját szállításait / begyűjtéseit
    - külön láthatja a jövőbeli szállításait
    - el tudja végezni az átvételt, ahol a cserélt hordók mennyiségét és az átvett hulladék mennyiségét tudja beírni
    - a bevételezésről kiállított speciális megjegyzésekkel ellátott dokumentumot ki tudja nyomtatni
    - szükség esetén ki tudja keresni a korábbi bevételezést és újranyomtatni
    - a meghiusult szállítást tudja jelezni
  - Ha nem dedikált sofőr rögzíti az adatot a sofőr portálon, akkor az irodai felhasználók számára is adott ez a lehetőség (pl. korábban papíron átvett hulladék esetén)
  - Ha az autó beérkezett a hulladékudvarra, akkor minden egyes rendeléshez készül mérlegjegy a hiteles mérleg mérése alapján
  - A mérlegelt megrendelés adatai visszakerülnek a központi rendszerbe





From:

<https://doc.evir.hu/> - **eVIR tudásbázis**

Permanent link:

[https://doc.evir.hu/doku.php/evir:mohu:mohu\\_folyamat](https://doc.evir.hu/doku.php/evir:mohu:mohu_folyamat)

Last update: **2023/07/08 08:37**

