

Szállítmánykezelés

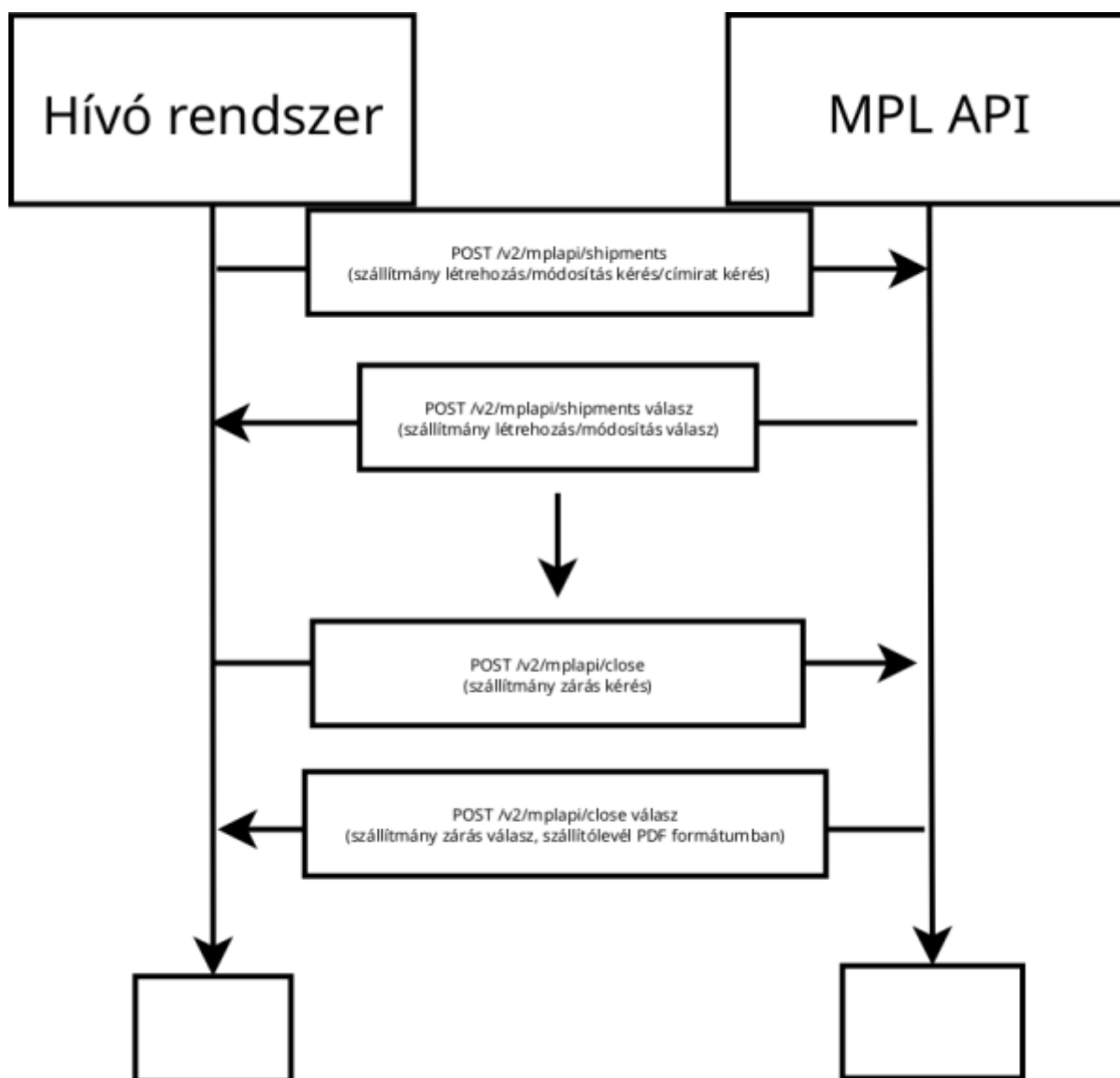
https://devportal.posta.hu/api/7#/Shipment/post_shipments

https://devportal.posta.hu/sites/default/files/2021-10/MPLAPI_techikai_leiras_v23.pdf

<https://devportal.posta.hu/dokumentacio>

Folyamata

Napi folyamat



Csomagfeladás folyamata

Függetlenül attól, hogy belföldi és/vagy nemzetközi csomagokat adnak fel, a csomagok adatainak beküldése végén ún. zárást kell végrehajtani. Enélkül a csomagok nem adhatók fel. A csomagadatok beküldhetők egyesével szekvenciálisan, egy kérésben több csomag egyszerre, illetve nagyobb mennyiség esetén párhuzamosan is. Ez utóbbi esetben 5 száznál többet ne használjanak a beküldés során.

eVIRben történő folyamat form-ról

- Szállítámy létrehozása
 - Sikeres küldés esetén:
 - Warningok kiírása a képernyőre
 - Küldeményazonosító(TrackingNumber) lementése.
 - TrackingNumberrel rendelkező, nem lezárt csomagok módosítása
 - Apin keresztül kitöröljük a régit, és újként felvesszük.
- Véglegesítés
 - Összes függőben lévő szállítmány lezárása
 - Felvétel után közvetlenül lezárjuk
 - Ekkor a címiratot visszaadjuk

Kérések

Csomagadatok beküldése (belföld)

Címzett adatai

- Címzett neve (kötelező)
- Irányítószám (kötelező)
- Település (kötelező)
- Címe (Kötelező, egy mezőbe irandó):
 - Közterület neve
 - Közterület jellege
 - Házzám
- Ügyféladat 1 (opcionális): szabadon megadható információ
- Ügyféladat 2 (opcionális): szabadon megadható információ
- Kézbesítés módja (kötelező választani) alapértelmezetten: Házhoz kézbesítés.
- Amennyiben a választás: **Házhoz kézbesítés**
 - Megjegyzés (opcionális)
 - Email cím (opcionális): a címzett e-mailben történő értesítéséhez nélkülözhetetlen
 - Telefonszám (opcionális) : a címzett SMS-ben történő értesítéséhez nélkülözhetetlen
- Amennyiben a választás: **PostaPonti kézbesítés**
 - Postapont neve (kötelező)
 - Megjegyzés (opcionális)
 - Email cím (kötelező) e-mail cím és címzett telefonszám közül az egyik kitöltése kötelező. A címzett e-mailben történő értesítéséhez nélkülözhetetlen.
 - Telefonszám (opcionális) e-mail cím és címzett telefonszám közül az egyik kitöltése kötelező. A címzett SMS-ben történő értesítéséhez nélkülözhetetlen.
- Amennyiben a választás: **Postán maradó**
 - Postapont neve (kötelező):
 - Megjegyzés (opcionális)
 - Email cím (kötelező) e-mail cím és címzett telefonszám közül az egyik kitöltése kötelező. A címzett e-mailben történő értesítéséhez nélkülözhetetlen.
 - Telefonszám (opcionális) e-mail cím és címzett telefonszám közül az egyik kitöltése kötelező. A címzett SMS-ben történő értesítéséhez nélkülözhetetlen.
- Amennyiben a választás: **Csomagautomata**
 - Csomagautomata (kötelező)
 - Megjegyzés (opcionális)

- Email cím (kötelező): A címzett e-mail-ben történő értesítéséhez nélkülözhetetlen.
- Telefonszám (kötelező): A címzett SMS-ben történő értesítéséhez nélkülözhetetlen.

Küldemény adatok

- Tömeg (kötelező): a kézbesítendő csomag tömegét kell megadni grammban. (Ha a megadott érték meghaladja a kézbesítés mód és a megállapodás által meghatározott maximum értéket, nem engedjük elküldeni.)
- Méret (opcionális, Csomagautomata kézbesítési mód esetén kötelező): S Kicsi (31x7x25 cm) , M Közepes (50x16x31 cm) , L Nagy (50x35x31 cm)
- Értéknyilvánítás (opcionális): kitöltése az értéknyilvánítás többlétszolgáltatás igénybevételét jelenti.
- Árufizetés (opcionális): kitöltése az árufizetés (utánvétel) többlétszolgáltatás igénybevételét jelenti
- (Szállítási díj hozzáadása: a jelölő négyzettel határozható meg, hogy az árufizetés (utánvétel) összege tartalmazza-e a szállítási díjat.)
 - *Megj: ilyet nem találtam az apiban*
- Őrzési idő: „**Házhoz kézbesítés**” kézbesítési mód esetén 0-5-10 érték választható, alapértelmezetten 10 nap. Sikertelen kézbesítést követően ennyi ideig vehető át a csomag a postán. „**Postán maradó**”, „**PostaPonti kézbesítés**” és „**Csomagautomata**” kézbesítési mód esetén 5-10 nap választható, alapértelmezetten 10 nap.
- Fix kézbesítés dátuma (opcionális): a többlétszolgáltatással a feladó meghatározhatja azt a fix napot, melyen a küldemény első kézbesítését megkísérli a Posta. A meghatározott nap legkorábban a feladást követő második, míg a legkésőbbi a tizedik munkanap lehet.
- Időablak (opcionális): értéke „Házhoz kézbesítés” kézbesítési mód esetén választható, választása az időablak többlétszolgáltatás igénybevételét jelenti.
- Többlétszolgáltatások (Csomagtípusonként változó mi vehető igénybe, lásd lentebb):
 - Garantált 1 munkanap / 1 munkanapos átfutási idő
 - Tértivevény: bármilyen csomagra igényelhető.
 - Saját kezébe: bármilyen csomagra igényelhető. Kizárja az alkalmi átvevő többlétszolgáltatást.
 - Terjedelmes: Amennyiben a küldemény valamelyik mérete meghaladja a 100 cm-t vagy az összméret (hosszúság + szélesség + magasság) meghaladja a 180 cm-t, automatikusan kiválasztásra kerül a terjedelmes többlétszolgáltatás.
 - Időablak: kizárja a szombati kézbesítés többlétszolgáltatást. Használata együtt jár az 1 munkanapos időgarancia igénybevételével.
 - Alkalmi átvevő: kizárja a saját kezébe többlétszolgáltatást.
 - Szombati kézbesítés: kizárja az időablakos és a fix napi kézbesítést.
 - Törékeny kezelés: bármilyen csomagra igényelhető.
 - Címzett fizet
 - Mérgek, halotti hamvak: különleges tartalom, halotti hamvak és mérgező anyagok szállítása, ÁSZF-ben meghatározott esetekben.

MPL Posta Csomag

- Tömeghatár: 20 Kg
- Mérethatár:
 - legkisebb: 120x175 mm
 - legnagyobb:
 - hosszúság 2 400 mm
 - összmérete: 3 000 mm
- Jellemző átfutási idő (munkanap): 2
- Időgarancia (munkanap): nincs
- Választható többlétszolgáltatások:
 - Értéknyilvánítás
 - Terjedelmes
 - Tértivevény

- Törékeny

MPL Üzleti Csomag

- Tömeghatár:
 - max 40 kg
 - Postán maradóként: max 30 kg
 - Csomagautomatára és PostaPontra címezve: max 20 kg
- Mérethatár:
 - legkisebb: 120×175 mm
 - legnagyobb:
 - hosszúság 2 400 mm
 - összmérete: 3 000 mm
- Jellemző átfutási idő (munkanap): 1
- Időgarancia (munkanap): 1 (többletszolgáltatásként igénybe vehető)
- Választható többletszolgáltatások:
 - Összes kivéve: Kézbesítési igazolás

Csomagok lekérése

Visszaadja, hogy az adott ügyfél milyen csomagjairól mit tud opcionálisan csak a megadott időpontok között és megadott darabszámig.

Az MPL függőben lévő szállítmányok listájánál használjuk, paraméterezés nélkül. Ekkor az összes függőben lévő szállítmányt visszkapjuk. A lezártakat nem lehet lekérni újból, csak a címrátát.

Paraméterek

- fromDate
- Mettől szűrjön a lekérdezés. / Filter the query from.
 - string
 - (query)
- toDate
- Meddig szűrjön a lekérdezés. / Filter the query to.
 - string
 - (query)
- trackingNumbers
- A kiválasztott postai azonosítók (ragszámok) / Selected postal IDs
 - array[string]
 - (query)
- tag
- Küldemény címkéje / Mail item label
 - string
 - (query)

Csomag törlése

Ragszám szerinti tétel törlése

Egyelőre csomagot csak módosításkor törölünk, külön nem.

Paraméterek

TrackingNumber

Csomag Véglegesítése (lezárás)

/shipments/close Csomag feladásának lezárása, szállítólevél igénylése.

A MPL függőben lévő szállítmányok listája listában lévő Összes véglegesítése linkkel az összes függőben lévő csomagot véglegesíteni tudjuk. Ha a lista egy elemére kattintunk, bejön a felvétel Form, ahol módosítani tudjuk a szállítmányt.

Paraméterek

- fromDate
- toDate
- [trackingNumbers]
- checkList
- checkListWithPrice
- tag

From:

<https://doc.evir.hu/> - **eVIR tudásbázis**

Permanent link:

<https://doc.evir.hu/doku.php/spec:mpl>

Last update: **2021/11/12 15:46**

